

Sie möchten Mitglied des Förder- und Trägerverein Dorfgemeinschaftshaus Ledde e.V. werden?

Wir freuen uns auf Sie!

Hiermit erkläre ich unter Anerkennung der geltenden Satzung ab dem laufenden Jahr meinen Beitritt.

Der Mitgliedsbeitrag beträgt z. Z.

- 20,-- €/Jahr für Einzelpersonen
- 25,-- €/Jahr für Familien.

Name:	
Vorname:	
Straße und Hausnr.:	
PLZ, Wohnort:	
Telefonnummer:	
Geburtsdag:	
Institution / Firma:	
E-Mail:	

**Ermächtigung zum Einzug des Mitgliedsbeitrages mittels Lastschrift**

Hiermit ermächtige ich den Förder- und Trägerverein Dorfgemeinschaftshaus Ledde e.V. widerruflich, den Mitgliedsbeitrag einmal jährlich zu Lasten meines Kontos mittels Lastschrift einzuziehen.

IBAN	
Bank/Sparkasse:	

Wenn mein Konto die erforderliche Deckung nicht aufweist, besteht seitens des kontoführenden Kreditinstitutes keine Verpflichtung zur Einlösung.

.....  
Ort, Datum, Unterschrift

09/2022



**Kontakt:**

**Dorfgemeinschaftshaus Ledde e.V.**

Walter Melcher

Tulpenweg 11

49545 Tecklenburg

Telefon: 05482-5998 / 0176 -9693 5469

[W.Melcher11@web.de](mailto:W.Melcher11@web.de)

oder

Christa Grabe

Ledder Dorfstraße 45

49545 Tecklenburg

Telefon: 05482-5919

[ChristaGrabe@aol.com](mailto:ChristaGrabe@aol.com)

Bankverbindung:

KSK Steinfurt,

IBAN DE98 4035 1060 0031 0300 42

<http://www.ledde.de/dgh>



# Dorfgemeinschaftshaus



# L e d d e

# Unsere Ziele

Das Haus hat eine wechselvolle Geschichte, die bis in das 16. Jahrhundert reicht.

Viele Jahre war es Vogteihaus, von dem aus Ledde verwaltet wurde. Der erste Kolonialwarenladen hatte hier seinen Standort.

Die Schützenbrüder nutzten das Haus als Vereinslokal. Kurz: Jahrhunderte war dieses Haus Zentrum unseres Dorfes.

Der Förder- und Trägerverein Dorfgemeinschaftshaus Ledde e.V. wurde im Juni 2002 gegründet. Er hat die Erhaltung, Renovierung und Gestaltung des Dorfgemeinschaftshauses als eingetragener Verein mit Anerkennung der Gemeinnützigkeit betrieben.

## Das Dorfgemeinschaftshaus heute:

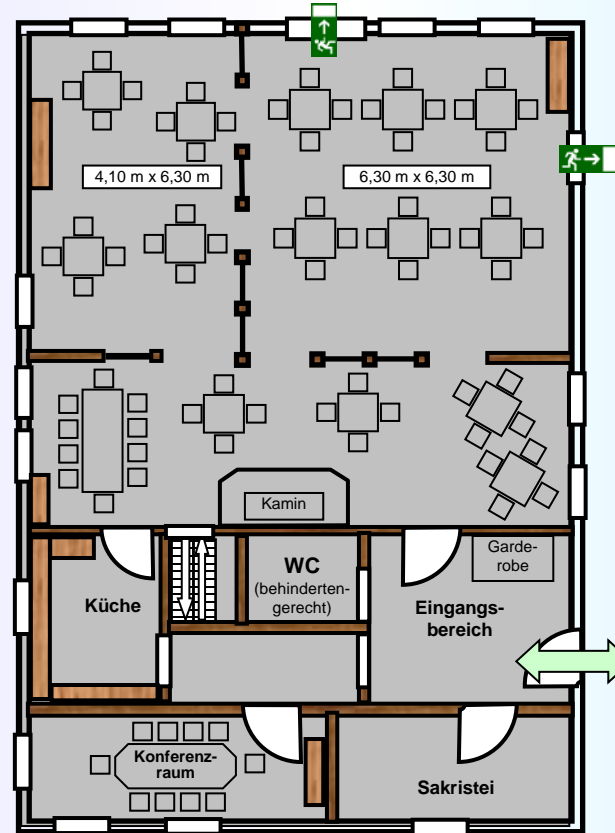
Nach umfangreichen Renovierungs- und Umbauarbeiten konnte das Dorfgemeinschaftshaus am 21. November 2008 offiziell eröffnet werden. Dieses Haus ist somit zur „guten Stube“ von Ledde geworden.

# Für wen und warum

Das Dorfgemeinschaftshaus steht Privatpersonen, Vereinen, Gruppen oder Institutionen aus der Ortschaft Ledde zur Verfügung.

Mit dem Dorfgemeinschaftshaus soll das soziale, kulturelle und gesellschaftliche Leben der Ortsgemeinschaft gefördert werden.

# Das Innere des Hauses



# Ausstattung

- 20 Tische, 85 Stühle
- 12 Bühnenelemente à 0.8 x 0.8 m
- Geschirr und Besteck für ca. 70 Personen
- Verschiedene Gläser (Sekt, Bier, Saft, Wein usw.)
- Komplette Küche incl. großer Kaffeemaschine
- Leinwand, Beamer, Audio-Anlage

# Vermietung

Der Förder- und Trägerverein Ledde e.V. stellt dieses Haus allen Bürgern, Vereinen oder Institutionen zur Verfügung.

Das Haus mit alter Tradition bietet einen ansprechenden Rahmen für Geburtstagsfeiern, Hochzeiten, Familienfeiern, Empfänge, Jubiläumsfeiern, Vereinstreffen, Ausstellungen oder Weihnachtsfeiern.

Die historischen Räume (insgesamt ca. 100 m<sup>2</sup>) sind für Veranstaltungen mit bis zu 100 Personen geeignet.

Der Konferenzraum bietet Ihnen Platz für ca. 12 Personen, und ist somit besonders für kleinere Gruppen zweckmäßig.

Garderobe und behindertengerechte Toiletten befinden sich im Eingangsbereich des Hauses.

Das gesamte Dorfgemeinschaftshaus (ausschließlich Sakristei) kann incl. Küche angemietet werden.